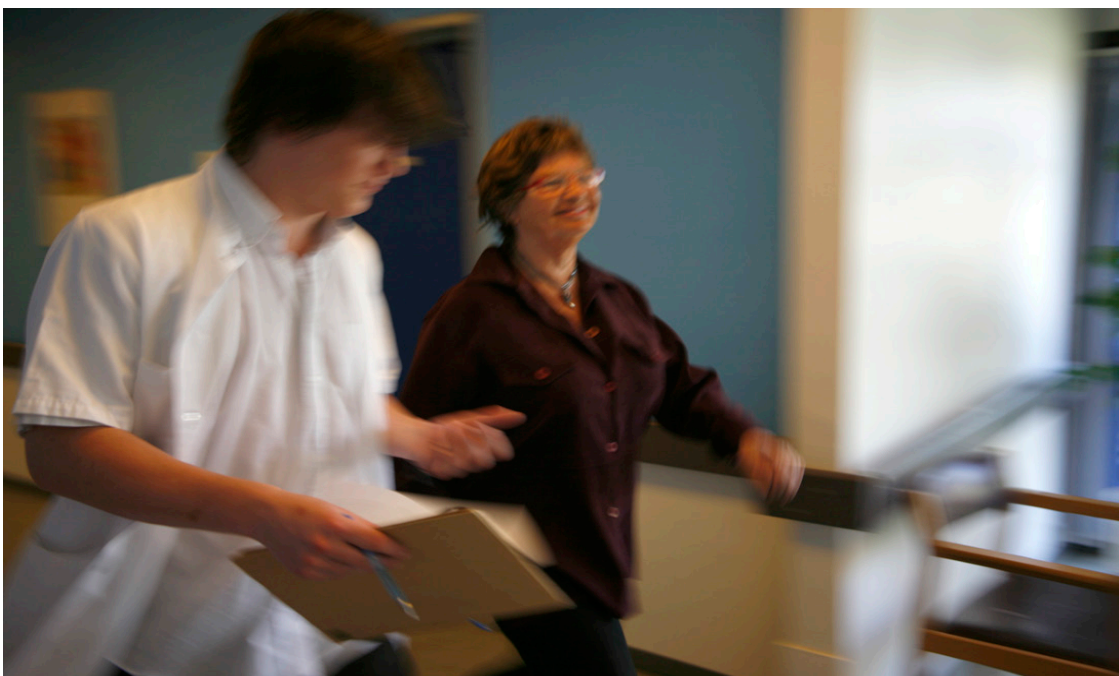




Frederiksberg
Hospital

Indbydelse til reception i anledning af Parker Instituttets 10-års jubilæum fredag 9. oktober 2009



Bevægeapparatets sygdomme er blandt de mest betydningsfulde i vores hverdag. Gigt er ikke alene en plage for den enkelte patient, men også af stor social og samfundsøkonomisk betydning.

Der er derfor brug for en forskningsmæssig indsats, som netop er fokus for arbejdet på Parker Institutet.

Parker Institutet blev indviet i 1999 af Jette og Alan Parker fra the Oak Foundation. Det har været 10 spændende og fremgangsrige år, som vi fejrer med dels et videnskabeligt program, dels en reception.

Vi er glade for at kunne byde velkommen i Institutets bygninger, som Frederiksberg Hospital og Region H gavmildt har stillet til rådighed.

Vi er også stolte af, at en lang række medarbejdere har givet betydelige personlige bidrag til Institutets forskning.

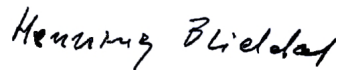
Endelig vil vi med jubilæumsaktiviteterne vise vor taknemmelighed over for patienter og fonde. Deres store støtte – både tidsmæssigt og økonomisk – er altafgørende for vores kliniske gigtforskning.

Alle er velkomne til at deltage i vores festligholdelse af begivenheden.

Med venlig hilsen



Bente Danneskiold-Samsøe
Forskningschef



Henning Bliddal
Forskningsprofessor

Program

Mandag, 5. oktober 2009:

- 08:00-12:00 Phd-kursus
13:30-15:30 ”Nyeste viden om gig” Patientmøde i samarbejde m/ Støtteforeningen og Gigtforeningen. Sted: Frederiksberg Rådhus, tilmelding ikke nødvendig

Tirsdag, 6. oktober 2009:

- 08:00-12:00 Phd-kursus
13:00-16:00 Phd-forelæsning: “Accuracy of ultrasound Doppler measurements in assessment of disease activity in patients with rheumatoid arthritis”. v/Karen Ellegaard.
Sted: Auditoriet, Hovedvejen, indgang 14

Onsdag, 7. oktober 2009:

- 08:00-12:00 Phd-kursus
08:00-16:00 Stiftende generalforsamling i Dansk Biomekanisk Selskab. Sted: Auditoriet, Hovedvejen, indgang 14.

Torsdag, 8. oktober 2009:

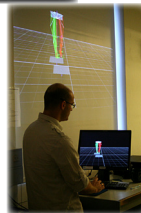
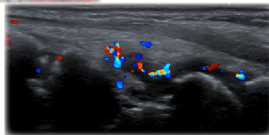
- 09:00-16:30 Internationalt symposium om diagnose og behandling af reumatiske sygdomme. Sted: Auditoriet, Hovedvejen, indgang 14

Detaljeret program for de videnskabelige kurser og symposiet se: www.parkerinst.dk

Fredag, 9. oktober 2009:

- 14:00 – 16:00 **Reception.** Sted: Parker Institutet, vej 8, indgang 19
Velkomst v/Kst. hospitalsdirektør Anna Guttesen
Parker Instituttets internationale betydning
v/Professor dr. med. Bent Sørensen
Parker Instituttets betydning for patienterne
v/Viceborgmester Karin Dubin
Parker Instituttets betydning for dansk reumatologi
v/Formand for Dansk Reumatologisk Selskab
Berit Schiøttz-Christensen
Parker Institutet gennem årene v/forskningschef
Bente Danneskiold-Samsøe
Parker Institutet fremover v/Forskningsprofessor
Henning Bliddal
Musikalske indslag imellem talerne v/operasanger
Helene Gjerris og pianist Søren Rastogi

Rundvisning på Parker Institutet



Yderligere oplysninger og tilmelding:
Parker Institutet, Frederiksberg Hospital
Vej 8 indgang 19
Nordre Fasanvej 57
2000 Frederiksberg
tlf.: 38 16 41 58

www.parkerinst.dk

[Mail: parker@frh.regionh.dk](mailto:parker@frh.regionh.dk)

Har man lyst til at yde et bidrag til forskningen på Parker Institutet kan dette gøres ved at indsætte et beløb på konto: 2100-5908830700, Mrk. Parker 10 år og navn. Man kan også kontakte instituttets administrator Claus Bomhoff på tlf. 38164155

Program

Parker Instituttets 10-års jubilæum

Mandag, 5. oktober 2009:

08:00-12:00 Phd-kursus: Litteratursøgning. Sted: Vej 8 indgang 1, IT-lok. 2

08:00-12:00 Phd-kursus: Statistik. Sted: Hovedvejen indgang 13, lok. 18.4

Patientmøde: "Nyeste viden om gigt" i samarbejde med Støtteforeningen for gigtbehandling og forskning v/ Frederiksberg Hospital og Gigtforeningen. Sted: Frederiksberg Rådhus, tilmelding ikke nødvendig.

13:30-13:35 Velkomst ved formanden for Støtteforeningen v/ Viceborgmester Karin Dubin

13:35-13:50 Gigthistoriske højdepunkter fra de sidste 10 år v/ Forskningschef, professor, dr.med. Bente Danneskiold-Samsøe Frederiksberg Hospital, Parker Institutet

13:50-14:05 Hvad kan vi bruge MR-scanning til?

v/ læge, phd Mikael Boesen, Frederiksberg Hospital, Parker Institutet

14:05-14:20 Hvad kan vi bruge ultralydsscanning til? v/ Forskningsoverlæge Søren Torp-Pedersen
Frederiksberg Hospital, Parker Institutet

14:20-14:50 Pause

14:50-15:05 Hvad ved vi om nakkesmerter? v/ Professor Karen Søgaard, Syddansk Universitet, Institut for idræt og biomekanik

15:05-15:20 Fremtidsperspektiver v/ Professor, dr.med. Henning Bliddal Frederiksberg Hospital, Parker Institutet

15:20-15:25 Afrunding v/ Direktør Lene Witte, Gigtforeningen

Arrangører: Støtteforeningen for Gigtbehandling og Forskning v. Frederiksberg Hospital og Gigtforeningen.

Tirsdag, 6. oktober 2009:

08:00-12:00 Phd-kursus: Litteratursøgning. Sted: Vej 8 indgang 1, IT-lok. 2

08:00-12:00 Phd-kursus: Statistik. Sted: Hovedvejen indgang 13, lok. 18.4

13:00-16:00 Phd-forsvar: "Accuracy of ultrasound Doppler measurements in assessment of disease activity in patients with rheumatoid arthritis" v/ Karen Ellegaard. Sted: Auditoriet, Hovedvejen indgang 14.

Onsdag, 7. oktober 2009:

Kursus: Imaging evaluation in rheumatic diseases.

Sted: Hovedvejen indgang 13, lok. 18.2

10:00-10:15 Welcome

10:15-10:45 Conventional radiology – present role in arthritis by Philipp Peloschek

10:45-11:15 Scintigraphy – present role in arthritis by Lene Rørdam

11:15-11:45 MRI – present role in arthritis by Mikkel Østergaard

11:45-12:15 US – present role in arthritis by Emilio Filippucci

12:15-12:45 Panel discussion All speakers

12:45-14:00 Lunch

14:00-14:20 Conventional radiology perspectives by Philipp Peloschek

14:20-14:40 Scintigraphy perspectives by Lene Rørdam

14:40-15:00 MRI perspectives by Mikkel Østergaard & Mikael Boesen

15:00-15:20 US perspectives by Emilio Filippucci

15:20-15:40 Coffee break

15:40-16:15 Panel discussion all speakers

16:15- Closing remarks

Kursus: Smerte- og funktionsmåling.

Sted: Konferencerummet, Parker Institutvej 8, indgang 19

08:00-08:30 Registrering og kaffe

08:30-09:00 Introduktion: Kroniske muskelsmerter i et klinisk perspektiv

v/ Bente Danneskiold-Samsøe

09:00-09:30 I hvilke domæner, på hvilket niveau og fra hvis perspektiv skal der måles – ICF, OMERACT, og IMMACT initiativer

v/ Stine Amris

09:30-10:00 Selvrapportering versus observationsbaserede målemetoder – teoretiske overvejelser v/

Eva Wæhrens

10:00-10:30 Diskussion

10:30-11:00 Pause

11:00-11:30 Målemetoder på krops- og aktivitetsniveau – teori og praksis

v/ Sara Rosager Mortensen og Eva Wæhrens

11:30-12:00 Målemetoder på aktivitets- og deltagelsesniveau – teori og praksis v/ Cecilie von Bülow og

Eva Wæhrens

12:00-12:30 Diskussion

12:30-13:15 Frokost

13:15-13:45 Fysiologiske smertemål v/ Anders Jespersen

13:45-14:15 Evaluering af patientrelaterede faktorer - smertemestringsstrategier v/ Marianne Rasmussen

14:15-14:45 Diskussion

14:45-15:00 Pause

15:00-15:30 Statistisk håndtering af patientrelaterede outcomes (PRO) v/ Robin Christensen

15:30-16:00 Afrunding: ICF som teoretisk referenceramme ved evaluering af patienter med CWP – et klinisk eksempel v/ Stine Amris

Stiftende generalforsamling i Dansk Biomekanisk Selskab.

Sted: Auditoriet, Hovedvejen, indgang 14

10:00-10:10 Velkomst v/ Parker Instituttets forskningschef professor Bente Danneskiold-Samsøe

10:10-10:15 Åbning af årsmødet v/ ad hoc komiteen

Inviterede indlæg:

10:15-10:45 Muskeltryk, morfologi og dimensionsændringer under kontraktion.v/ Professor Gisela Sjøgaard

10:45-11:15 Fra Beaulieu til Vicon v/ Lektor Erik B. Simonsen

11:15-11:45 Ingeniørvidenskab og medicin smelter sammen v/ Professor John Rasmussen.

11:45-12:15 Emne: Bliver annonceret senere v/ Professor Stephen P. Messier

12:15-13:00 Stiftende generalforsamling

13:00-13:30 Frokost

13:30-14:00 Poster session

14:00-14:10 Indstiftelse af Stenoprisen

14:10-14:40 Uddeling af Stenoprisen inkl. Stenoforelæsning v/ prismodtager

14:40- Afslutning og rundtur i Parker Instituttets laboratorier

Torsdag, 8. oktober 2009:

Symposium

sted: Auditoriet, Hovedvejen, indgang 14

09:00-09:10 Welcome remarks by Henning Bliddal

09:10-09:50 From x-ray to MRI: development of imaging in rheumatic diseases by Philipp Peloschek

10:00-10:40 The practical use of ultrasound in rheumatology by Dr. Emilio Filippucci

10:45-11:10 Coffee break

11:10-11:50 Examination and evaluation of chronic musculoskeletal pain by Professor, DMSci, Ph.D.
Thomas Graven-Nielsen

12:00-13:00 Lunch

13:00-13:40 Physiotherapy and exercise in OA by Professor, Ph.D Ewa Roos

**13:40-14:20 Obesity and osteoarthritis: Physiologic and mechanical consequences of obesity in knee
OA** by Professor, Ph.D. Stephen Messier

14:30-14.45 Coffee break

14:45-15:25 Meta-Analysis of RCTs – perspectives in Rheumatology by Dr. Peter Jüni

15:30-16:10 Torture by Dr. Amanda C de C Williams

16:10-16:? Closing of symposium

Fredag, 9. oktober 2009:

14:00-16:00 Reception

Velkomst v/ Kst. hospitalsdirektør Anna Guttesen

Parker Instituttets internationale betydning

V/ Professor dr. med. Bent Sørensen

Parker Instituttets betydning for patienterne

V/ Viceborgmester Karin Dubin

Parker Instituttets betydning for dansk reumatologi

V/ Formand for Dansk Reumatologisk Selskab Berit Schiøttz-Christensen

Parker Instituttet gennem årene

V/ Forskningschef Bente Danneskiold-Samsøe

Parker Instituttet fremover v/ Forskningsprofessor Henning Bliddal

Musikalske indslag imellem talerne v/ operasanger Helene Gjerris og pianist Søren Rastogi

Rundvisning på Parker Instituttet